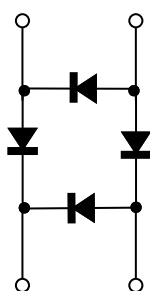
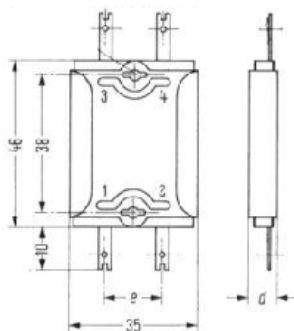
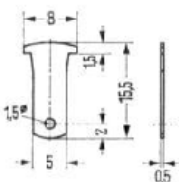


# B250C100

Selenový usměrňovač

**RADIOX**  
LABORATORIES

COMPONENT BASE



Řada můstkových selenových usměrňovačů pro maximální napětí 250VAC a maximální proud 50 - 300mA vyráběný firmou Siemens (a dalšími). Kryt z plechu - slouží zároveň jako chladič.

První písmeno označuje typ a zapojení vývodů (B, E, M nebo V)

První číslo v označení udává maximální napětí ve voltech, druhé číslo pak maximální proud v miliampérech.

Hodnota max. proudu byla obvykle odstupňována po 25mA (tedy např. B250C100, B250C125, atd.)

Usměrňovače je možno nahradit běžným Grätzovým můstkem z křemíkových diod, nebo výhodněji integrovaným můstkem, např. **KBP206**



[www.kutilovo.cz](http://www.kutilovo.cz)

Největší česká databáze elektronických součástí