

Bleskojistky

7.2.1

BD 90/10, BD 240/10 KNOFLÍKOVÉ BLESKOJISTKY
BD 400/10, BD 700/10

КНОПОЧНЫЙ ГРОЗОРАСРЯДНИК • BUTTON ARRESTER • KNOPFFALLABLETTER

Miniaturní bleskojistky v metalo-keramickém provedení, určené pro jštění sdělovacích zařízení zasunutím do držáku.

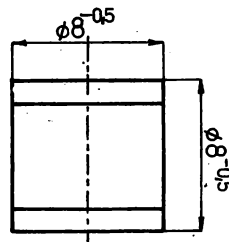
Pouzdro:

Keramické válcové pouzdro, na koncích uzavřené kovovými elektrodami. Izolační keramika je opatřena barevným nátěrem, stabilizujícím izolační odpor a udávajícím napěťový rozsah.

Hmotnost: max. 2,5 g

Značení:

BD 90/10	modrá
BD 240/10	černá
BD 400/10	žlutá
BD 700/10	červená



Elektrické vlastnosti:

$t = 20\text{ °C} \pm 5\text{ K}$, rel. vlhkost 45 ... 75 %, atm. tlak 86 ... 106 kPa, není-li uvedeno jinak.

		nom.	min.—max.	
Zapalovací napětí stejnosměrné				
BD 90/10	U_{zss}	90	70 ... 120	V
BD 240/10	U_{zss}	240	190 ... 290	V
BD 400/10	U_{zss}	400	320 ... 500	V
BD 700/10	U_{zss}	700	560 ... 900	V
Jmenovité zapalovací napětí rázové (strmost čela 1 kV/ μ s, $U_v = 5\text{ kV}$)				
BD 90/10	U_{zn}	700	$\leq 1\ 000$	V
BD 240/10	U_{zn}	700	$\leq 1\ 500$	V
BD 400/10	U_{zn}	1 200	$\leq 1\ 700$	V
BD 700/10	U_{zn}	1 500	$\leq 2\ 000$	V
Napětí na doutnavém výboji $I_{dn} = 10\text{ mA}$, obě polarity napětí				
BD 90/10	U_{dn}	70	≥ 60	V
BD 240/10, BD 400/10, BD 700/10	U_{dn}	110	≥ 90	V
Jmenovité napětí na obloukovém výboji $I_{ef} = 3\text{ A}$, $f = 50\text{ Hz}$, $t \leq 1\text{ s}$				
	U_{on}		≤ 30	V
Zatěžovací proud střídavý, jmenovitý $f = 50\text{ Hz}$, $10 \times t = 1\text{ s}$ s odstupem 180 s				
	$I_{vst\ ef}$		10	A
Zatěžovací proud rázový, jmenovitý 8/20 μ s nebo 5,6/20 μ s, 10 \times s odstupem 180 s				
	I_{vr}		10	kA
Izolační odpor $U_{lzs} = 50\text{ V}$ nepoužité bleskojistky po zatěžovacích a klimatických zkouškách				
	R_{lz}		$\geq 10^{10}$	Ω
	R_{lz}		$\geq 10^8$	Ω
Vlastní kapacita	C_v	0,8	$\leq 1,2$	pF

BD 90/10E, BD 240/10E BLESKOJISTKY S DRÁTOVÝMI VÝVODY

BD 400/10E, BD 700/10E

ГРОЗОРАЗРЯДНИК С ПРОВОЛОЧНЫМИ ВЫВОДАМИ • ARRESTER WITH WIRE OUTLETS • FALLEBLITZER MIT HERAUSFÜHRUNGSDRAHTEN

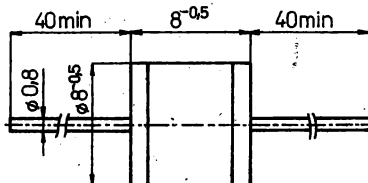
Miniaturní bleskojistky v metalokeramickém provedení, určené pro jištění sdělovacích zařízení, kde se upevňují do svorek pod šrouby svorkovnic nebo se pájejí do tištěných spojů.

Pouzdro:

Keramické válcové pouzdro, na koncích uzavřené kovovými elektrodami s drátovými vývody.

Izolační keramika je opatřena barevným nátěrem, stabilizujícím izolační odpor a udávající napěťový rozsah.

Hmotnost: max. 3 g



Značení:

BD 90/10E	modrá
BD 240/10E	černá
BD 400/10E	žlutá
BD 700/10E	červená

Elektrické vlastnosti:

$\delta_a = 20^\circ\text{C} \pm 5\text{K}$, rel. vlhkost 45 ... 75 %, atm. tlak 86 ... 106 kPa, není-li uvedeno jinak.

		nom.	min.—max.	
Zapalovací napětí stejnosměrné				
BD 90/10E	U_{zss}	90	70 ... 120	V
BD 240/10E	U_{zss}	240	190 ... 290	V
BD 400/10E	U_{zss}	400	320 ... 500	V
BD 700/10E	U_{zss}	700	560 ... 900	V
Jmenovité zapalovací napětí rázové (strmost čela 1 kV/ μs , $U_V = 5\text{ kV}$)				
BD 90/10E	U_{zrn}	700	$\leq 1\,000$	V
BD 240/10E	U_{zrn}	700	$\leq 1\,500$	V
BD 400/10E	U_{zrn}	1\,200	$\leq 1\,700$	V
BD 700/10E	U_{zrn}	1\,500	$\leq 2\,000$	V
Napětí na doutnavém výboji				
$I_{dn} = 10\text{ mA}$, obě polarity napětí				
BD 90/10E	U_{dn}	70	≥ 60	V
BD 240/10E, BD 400/10E, BD 700/10E	U_{dn}	110	≥ 90	V
Jmenovité napětí na obloukovém výboji				
$I_{of} = 3\text{ A}$, $f = 50\text{ Hz}$, $t \leq 1\text{ s}$	U_{on}		≤ 30	V
Zatěžovací proud střídavý, jmenovitý $f = 50\text{ Hz}$, $10 \times t = 1\text{ s}$ s odstupem 180 s	$I_{vst ef}$		10	A
Zatěžovací proud rázový, jmenovitý 8/20 μs nebo 5,6/20 μs , $10 \times s$ odstupem 180 s	I_{vr}		10	kA
Izolační odpor				
$U_{iz ss} = 50\text{ V}$				
nepoužité bleskojistky	R_{iz}		$\geq 10^{10}$	Ω
po zatěžovacích a klimatických zkouškách	R_{iz}		$\geq 10^8$	Ω
Vlastní kapacita	C_V	0,8	$\leq 1,2$	pF